



مدینة المعرفة  
الاقتصادية  
Knowledge Economic City

العلياء  
AL ALYAA

مدینة منوره  
جہاں روحانیت شہر سے ملتی ہے

**مدینہ منورہ**  
کا تعارف  
3

**1**

**مدینہ منورہ**  
کی نمایاں  
خصوصیات  
5 - 4

**2**

**نالج اکنامک**  
سٹی  
10 - 6

**3**

**العلیاء گیٹڈ**  
کمیونٹی  
19 - 11

**4**

**ربائشی عمارتوں**  
کی سہولیات  
اور فلور پلانز  
25 - 20

**5**

**ربائشی یونٹس**  
کی اقسام  
42 - 26

**6**



# مدینہ منورہ کا تعارف

## جہاں روحانیت شہر سے ملتی ہے

مدینہ کی دلکشی اس کے سکون اور اطمینان میں پوشیدہ ہے، جو دلوں کو امن اور راحت کے احساس سے گھیر لیتی ہے۔ مدینہ میں رہنا ایک منفرد اور خاص تجربہ ہے، جو روحانیت، تاریخ اور سکون کو ایک جدید، ترقی یافتہ اور قدیم ورثے سے لبریز ماحول میں خوبصورتی سے یکجا کرتا ہے۔ سعودی عرب کے اہم شہروں کے درمیان اسٹریٹیجک طور پر واقع، مکہ اور جدہ کے شمال میں، العلا کے جنوب میں، اور کنگ عبداللہ اکنامک سٹی کے مغرب میں، مدینہ تجارت، سیاحت اور ثقافت کا ایک متحرک مرکز بن کر ابھرتا ہے۔

مدینہ منورہ بے شمار نمایاں اسلامی مقاماتِ مقدسہ کا گہوارہ ہے، جن میں سب سے اہم مسجدِ نبوی اور روضہ مبارک ہیں، وہ مقام جسے نبی کریم (صلی اللہ علیہ وسلم) نے جنت کے باغوں میں سے ایک باغ قرار دیا۔ شہر کے گرد بھی متعدد تاریخی مقامات واقع ہیں، جن میں جبل اُحد اور مسجدِ قباء شامل ہیں، وہ مسجد جو اسلام میں سب سے پہلی تعمیر کی گئی۔ یہ مقامات تاریخ کے اہم لمحات کو تازہ کرتے ہیں اور زائرین کے دلوں میں گہرا روحانی ربط پیدا کرتے ہیں۔

اپنی حکمتِ عملی کے ایک حصے کے طور پر، ورژن 2030 مدینہ منورہ کی اہمیت کو ایک ثقافتی، مذہبی اور روحانی منزل کے طور پر تسلیم کرتا ہے۔ اس کے تحت معاونت اور ترقیاتی اقدامات کا مقصد ہر سال تقریباً 30 ملین زائرین کو مدینہ کی جانب راغب کرنا ہے۔

2030 تک، سعودی عرب کے وسیع وژن کے تحت  
صرف مدینہ منورہ ہی میں توقع ہے کہ

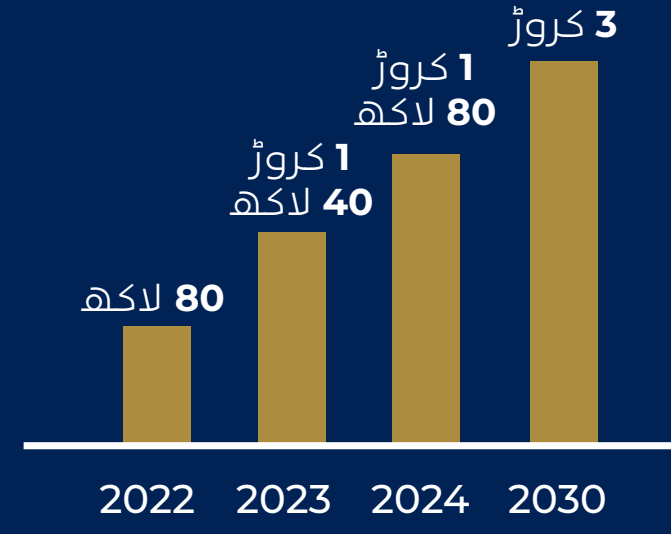
**3** کروڑ

زائرین کا استقبال کیا جائے گا.

**مدینہ منورہ**  
کی نمایاں خصوصیات



مدینہ میں قیام کی اوسط مدت



مدینہ میں زائرین کی بڑھوتری

# 77.5 ارب سعودی ریال

2024 میں مدینہ میں کل اخراجات  
(+55% اضافہ بمقابلہ 2023)

ماخذ: اتھارٹی اینڈ ٹریول اینڈ ٹور ورلڈ مدینہ

## مدینہ منورہ کی نمایاں خصوصیات

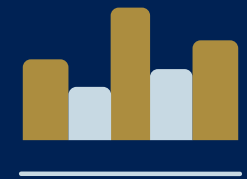
### مدینہ کی مذہبی اہمیت

ایک نمایاں اسلامی منزل، جو ہر سال لاکھوں زائرین کو اپنی جانب متوجہ کرتی ہے، اور مہمان نوازی و تفریح کے شعبوں میں سرمایہ کاری کو فروغ دیتی ہے۔



### سرکاری سرمایہ کاریاں

سیاحت کے انفراسٹرکچر میں بہتری زائرین کی تعداد میں اضافہ کر رہی ہے، اور منافع بخش مواقع کے دروازے کھول رہی ہے۔



### قدیم تاریخی ورثہ

مدینہ کے تاریخی مقامات دنیا بھر سے آنے والے زائرین کو متوجہ کرتے ہیں، جو ورثہ سیاحت کے شعبے میں نئے مواقع فراہم کرتے ہیں۔





# نالچ اکنامک سٹی

## مدینہ کے مستقبل کی تشکیل

نالچ اکنامک سٹی (KEC)، جو مدینہ منورہ میں قائم ایک وژنری جوائنٹ اسٹاک کمپنی ہے، شہر کو ایک علامتی اور مستقبل کے تقاضوں کے مطابق طرز زندگی کی منزل میں تبدیل کرنے میں قائدانہ کردار ادا کر رہی ہے۔ یہ منصوبہ حرم کی مقدس حدود کے اندر اسٹریٹیجک مقام پر واقع ہے، جو رہائشیوں، زائرین اور سرمایہ کاروں کو دنیا کے سب سے روحانی لحاظ سے بابرکت علاقوں میں رہنے اور سرمایہ کاری کرنے کا نایاب موقع فراہم کرتا ہے۔

سعودی وژن 2030 کے مطابق، KEC ایک متحرک پورٹ فولیو پیش کر رہی ہے جس میں اعلیٰ اثر رکھنے والی مخلوط استعمال ترقیاتی منصوبے شامل ہیں۔ ان منصوبوں کا مقصد اسٹریٹیجک سرمایہ کاری کو راغب کرنا، پائیدار روزگار کے مواقع پیدا کرنا، اور ایک جدید، اختراع پر مبنی شہری طرز زندگی کو فروغ دینا ہے، وہ بھی ایک مقدس ماحول میں۔

KEC میں مدینہ گیٹ بھی شامل ہے، جو سعودی عرب کا پہلا ٹرانزٹ اورینٹڈ ڈیولپمنٹ (TOD) منصوبہ ہے، جو پائیدار شہری نقل و حرکت اور کنیکٹیویٹی کے لیے ایک قومی معیار قائم کرتا ہے۔ اس منصوبے کے تحت، بس ریپڈ ٹرانزٹ (BRT) نظام متعارف کرایا جائے گا، جو حرم کی حدود کے اندر رہائشیوں اور زائرین کو مدینہ کے نمایاں مقامات تک آسان اور تیز رسائی فراہم کرے گا۔

جدت سے بھرپور رئیل اسٹیٹ منصوبوں سے لے کر مربوط طرز زندگی کی کمیونٹیز تک، (KEC) مملکت کے قومی اہداف کی حمایت جاری رکھے ہوئے ہے، خود کو ترقی کے لیے ایک اسٹریٹیجک محرک، اولین انتخاب کی منزل، اور حرم کی حدود کے اندر ایک سمارٹ، پائیدار شہری ترقی کے ماڈل کے طور پر مستحکم کر رہی ہے۔

مضبوط بنیاد اور جرات مندانہ وژن کے ساتھ، نالچ اکنامک سٹی (KEC) شہری طرز زندگی کو نئے انداز میں ڈھال رہی ہے، زائرین اور روحانی تجربے کو مزید بلند کر رہی ہے، اور سرمایہ کاروں، رہائشیوں اور وسیع تر کمیونٹی کے لیے طویل مدتی قدر کے نئے دروازے کھول رہی ہے۔

# حکمتِ عملی اور وژن کا سنگم



فاصلہ ہوائی اڈے سے،

8

کلومیٹر اور حرمین ترین اسٹیشن سے پیدل فاصلے پر



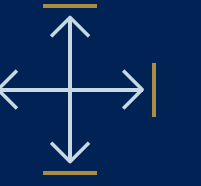
فاصلہ مسجد نبوی سے

5

کلومیٹر



کل رقبہ  
68 لاکھ  
مربع میٹر



مہمان نوازی کے لیے

42,000

ہوٹل یونٹس



رہائشی یونٹس

45,000

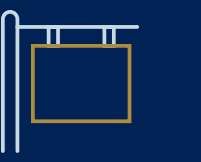
یونٹس



ریٹیل (تجارتی) علاقہ

66,000

مربع میٹر



صحت کی دیکھ بھال کے لیے

5

ہسپتال



تفریحی سرگرمیوں کے لیے

300,000

مربع میٹر



تعلیمی ادارے

10

کمپلیکسز



عارضی (غیر مقیم) آبادی

100,000

افراد



کارکن آبادی

150,000

افراد



رہائشی آبادی

200,000

افراد



نالچ اکنامک سٹی (KEC) کی تکمیل کے ساتھ، مدینہ منورہ جدت اور مواقع کے ایک نئے دور میں داخل ہو رہا ہے۔

حرم کی  
حدود کے اندر



## آسان رسائی اور ٹرانسپورٹیشن



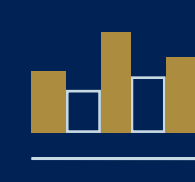
اسٹریٹیجک محل وقوع جو اہم شاہراہوں اور ٹرانسپورٹ مراکز تک آسان اور مؤثر رسائی فراہم کرتا ہے۔

## مدینہ، مواقع کا دروازہ



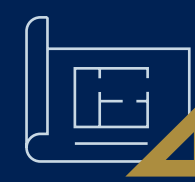
ایک اسٹریٹیجک مقام جو سرمایہ کاری کے وسیع مواقع پیش کرتا ہے۔

## اقتصادی اثرات



بڑے منصوبے مصنوعات اور خدمات کی پائیدار طلب کو فروغ دے رہے ہیں۔

## سمارٹ انفراسٹرکچر کی ترقی



رہائشیوں کے معیار زندگی، پائیداری اور کارکردگی کو بہتر بنانے پر مرکوز ترقیاتی منصوبے۔

## آبادی میں اضافہ



تیزی سے بڑھتی ہوئی آبادی، جو آئندہ 20 برسوں میں دوگنی ہونے کی توقع ہے۔

## مدینہ کے دل میں



یہ شہر، جو تاریخ اور مذہبی اہمیت سے مالا مال ہے، ہر سال لاکھوں مسلمانوں کو اپنی جانب متوجہ کرتا ہے۔

# مقام

## اور ماسٹر پلان

### اسٹریٹیجک محل وقوع، مربوط اور آسان رسائی کے ساتھ

نالچ اکنامک سٹی (KEC) مدینہ منورہ کے قلب میں ایک مثالی مقام پر واقع ہے، مسجد نبوی سے صرف 5 کلومیٹر اور شہزادہ محمد بن عبدالعزیز بین الاقوامی ہوائی اڈے سے 8 کلومیٹر کے فاصلے پر۔ اس کی اہمیت میں مزید اضافہ حرمین ہائی اسپیڈ ریلوے اسٹیشن سے براہ راست رابطے کی بدولت ہے، جو KEC کو حرم کی حدود کے اندر دنیا کے سب سے روحانی لحاظ سے اہم شہروں میں سے ایک کا مرکزی دروازہ بناتا ہے۔

KEC کے ماسٹر پلان کے مرکز میں رہائشی، تجارتی، صحت، ثقافتی اور نقل و حرکت پر مبنی عناصر کا ایک متحرک امتزاج شامل ہے، جو ایک مربوط شہری طرز زندگی فراہم کرنے کے لیے نہایت سوچ سمجھ کر ترتیب دیا گیا ہے۔

یہ ترقیاتی منصوبہ جدید گیٹڈ کمیونٹیز جیسے دار الجوار اور العلیاء پر مشتمل ہے، جو اُحد پہاڑ کے دلکش نظاروں کے ساتھ اعلیٰ معیار کی رہائش فراہم کرتی ہیں، اور خاندانی و جدید طرز زندگی کے تقاضوں کو مدنظر رکھ کر تیار کی گئی ہیں۔

KEC میں ریٹیل، تفریح اور کاروبار کے متنوع مراکز بھی شامل ہیں، جن میں نمایاں ہیں:

- ملتقی المدینہ، ایک سماجی و تجارتی مرکز جو مہمان نوازی، ریٹیل اور کھانے پینے کے تجربات کو یکجا کرتا ہے۔ اس میں مدینہ ریجن کا سب سے بڑا شاپنگ مال، ایک پلٹن ہوٹل، اور پلٹن کے زیر انتظام برانڈڈ رہائشی یونٹس شامل ہیں۔
  - مدینہ گیٹ، سعودی عرب کا پہلا ٹرانزٹ اورینٹڈ ڈیولپمنٹ (TOD) منصوبہ، جو اسمارٹ نقل و حرکت کے تجربے کو ریٹیل، کاروبار اور طرز زندگی کی پیشکشوں کے ساتھ مربوط کرتا ہے۔
  - مزید برآں، KEC میں متعدد ادارہ جاتی اور ثقافتی مقامات بھی شامل ہیں، جیسے:
    - مدینہ چیمبر آف کامرس کا مرکزی ہیڈکوارٹر
    - مواسات ہسپتال، جو اس خطے میں صحت کے نظام کی بنیاد ہے
    - دار المدینہ میوزیم، جو شہر کے ثقافتی اور تاریخی ورثے کو مزید اجاگر کرتا ہے
- حرم کی حدود کے اندر اسٹریٹیجک طور پر واقع، نالچ اکنامک سٹی محض ایک ترقیاتی منصوبہ نہیں، بلکہ ایک انتخابی منزل ہے، جو جدت، شمولیت اور پائیداری کو بنیاد بناتے ہوئے مدینہ منورہ کے مستقبل کی تشکیل کر رہی ہے۔





DAR ALJEWAR

www.daraljwar.com.sa

## جہاں وژن حقیقت بنتا ہے

دار الجوار مدینہ منورہ میں ایک اعلیٰ معیار کی گیٹڈ رہائشی کمیونٹی ہے، جو خوبصورت طرز تعمیر والے گھروں کو روحانی سکون کے ساتھ ہم آہنگ کرتی ہے۔ مسجد نبوی سے صرف چند منٹ کے فاصلے پر، اور اس کی حدود کے اندر واقع یہ کمیونٹی ایک ایسے طرز زندگی کی پیشکش کرتی ہے جو امن، معیار اور مقصد سے عبارت ہے۔

نالچ اکنامک سٹی (KEC) کا حصہ ہونے کے ناطے، دار الجوار خطے میں نئے معیار قائم کر رہا ہے، اپنے سرسبز ماحول، پُر تعیش ولاز اور ٹاؤن ہاؤسز، اور خاندانی ترجیحات پر مبنی ڈیزائن کے باعث یہ ایک ممتاز رہائشی تجربہ پیش کرتا ہے۔

### دار الجوار کیوں خاص ہے؟

- سرسبز مناظر، درختوں سے گھری پگڈنڈیاں اور پُرسکون سبزہ زار
- آن سائٹ مسجد، روزانہ کی عبادت کے لیے سہولت کے ساتھ دستیاب
- خاندانی طرز زندگی، بچوں کے کھیل کے میدان اور محفوظ واک ویز
- 24/7 سیکیورٹی، گیٹڈ انٹری اور ہمہ وقت تحفظ
- اعلیٰ معیار کے گھر، کشادہ ولاز اور ٹاؤن ہاؤسز جو دیرپا تعمیر کے ساتھ
- الگ ویلنس سہولیات، جم اور سوئمنگ پولز مردوں اور خواتین کے لیے علیحدہ
- کھیل اور تفریح، فٹبال، باسکٹ بال اور ٹیبل ٹینس کے میدان
- کمیونٹی سینٹر، لاؤنج، لائبریری اور تقریبات کے لیے خصوصی جگہ
- پہاڑ احد کے نظارے، اور شہر کے نمایاں مقامات سے قریبی فاصلہ

### ایک مثالی طرز زندگی کی منزل

مکمل پراپرٹی مینجمنٹ، مضبوط انفراسٹرکچر، اور متحرک کمیونٹی جذبے کے ساتھ، دار الجوار محض رہنے کی جگہ نہیں، بلکہ مدینہ منورہ میں جدید اور روحانی طرز زندگی کے مستقبل کی علامت ہے۔

ملتقى  
MULTAQA  
ALMADINAH



العلياء  
AL ALYAA



نوٹ: تصاویر صرف وضاحتی مقاصد کے لیے ہیں۔ رہائشی یونٹس معاہدے میں طے شدہ خصوصیات کے مطابق فراہم کیے جائیں گے۔



# العلیاء گیٹڈ کمیونٹی

- حرم کی حدود کے اندر
- مسجد نبوی تک گاڑی سے 10 منٹ
- پہاڑ اُحد کا منظر

Safwan bin Malik Road

Safwan bin Malik Road



## جہاں پر لمحہ

رہائش کی خوبصورتی سے  
بھرپور ہوتا ہے

## العیاء .... زندگی کے اعلیٰ معیار کا تجربہ

خوش آمدید العیاء میں، ایک ماسٹر پلان کے تحت تیار کردہ کمیونٹی، جہاں رہائش، سہولیات اور خدمات ہم آہنگی کے ساتھ ایک مکمل طرز زندگی تشکیل دیتی ہیں۔ مدینہ منورہ کی حرم کی حدود کے اندر واقع، العیاء آپ کو جدید اور مربوط طرز زندگی فراہم کرنے کے لیے متنوع گھروں کے اختیارات اور منفرد ڈیزائن پیش کرتا ہے۔

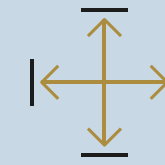
العیاء ایک مکمل طور پر محفوظ گپٹڈ کمیونٹی ہے جو شہری رہائش کے نئے معیار قائم کر رہی ہے، سرسبز باغات، پُرسکون آبی مناظر، اور پیدل چلنے والوں کے لیے آرام دہ، خوبصورت ترتیب کے ساتھ۔

العیاء جدید اور نفیس انداز میں، رہنے کے لیے ایک بہترین جگہ ہے، جہاں جدید آسائشیں اور منفرد ڈیزائن ایک ساتھ جلوہ گر ہیں۔ مختصراً، العیاء دنیا کے سب سے روحانی لحاظ سے باوقار مقامات میں سے ایک میں ہے مثال معیار زندگی پیش کرتا ہے۔

مینشن ولاز  
ریٹیل اور کمرشل دفاتر کی عمارت  
مسجد  
نرسری (بچوں کا مرکز)

رہائشی یونٹس (ا) (برائے فروخت)  
رہائشی یونٹس (ب)  
حیات سینٹرک ہوٹل  
حیات ہاؤس

266,000  
کل رقبہ  
مربع میٹر



70,000  
باغات اور واک ویز  
مربع میٹر

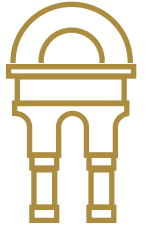


یہ ماسٹر پلان متعلقہ حکام کی منظوری سے مشروط ہے۔

# العلیاء کیوں خاص ہے؟

## اسٹریٹیجک محل وقوع

نالچ اکنامک سٹی (KEC) میں صفوان بن مالک روڈ پر واقع، العلیاء مدینہ منورہ کی حرم کی حدود کے اندر ایک مثالی مقام رکھتا ہے۔ یہ کمیونٹی پہاڑ اُحد کے دلکش نظارے پیش کرتی ہے اور شہر کے اہم ترین مقامات تک آسان رسائی فراہم کرتی ہے، جن میں شامل ہیں: مسجد نبوی، شہزادہ محمد بن عبد العزیز بین الاقوامی ہوائی اڈہ، مدینہ گیٹ، حرمین ہائی اسپیڈ ریلوے اسٹیشن اور اہم سرکاری اور تجارتی مراکز۔



## مربوط طرز زندگی

العلیاء ایک مکمل طور پر مربوط کمیونٹی ہے، جو جدید رہائش کے تقاضوں کے مطابق تیار کی گئی ہے۔ یہاں رہائش، تفریح، مہمان نوازی، اور ویلنس کی تمام سہولیات ایک ہی مقام پر دستیاب ہیں۔ مزید برآں، منصوبے میں معذور افراد کے لیے خصوصی سہولیات کا بھی اہتمام کیا گیا ہے۔



## قدرت کے ساتھ ہم آہنگ شہری زندگی

وسیع سبزہ زاروں اور پیدل چلنے کے آرام دہ راستوں کے گرد بسا العلیاء ایک ایسا ماحول فراہم کرتا ہے جو صحت مند طرز زندگی کو فروغ دیتا ہے اور شہری شور و ہنگامے سے پُرسکون رہائش فراہم کرتا ہے۔



## جدید اور پُرسائش رہائشی یونٹس

متعدد سائز اور ڈیزائن میں دستیاب جدید، نفیس رہائشی یونٹس مختلف طرز زندگی کے تقاضوں کے مطابق تیار کیے گئے ہیں، جو آرام، فعالیت اور اعلیٰ معیار زندگی کا حسین امتزاج پیش کرتے ہیں۔



## پہاڑ اُحد، الہام بخش منظر

پہاڑ اُحد، جو اسلامی تاریخ میں غزوہ اُحد کے مقام کے طور پر معروف ہے، العلیاء کے لیے نہ صرف ایک دلکش قدرتی پس منظر فراہم کرتا ہے بلکہ ایمان، قربانی، اور نبی کریم (صلی اللہ علیہ وآلہ وسلم) کے صحابہ کی میراث کی علامت بھی ہے۔



## ملتقی المدینہ سے قریب

العلیاء صرف 200 میٹر کے فاصلے پر واقع ہے ملتقی المدینہ سے، جو تجارت، تفریح اور رہائش کو یکجا کرنے والی ایک جدید شہری منزل ہے۔ یہ قربت العلیاء کے مکینوں کو عالمی معیار کی سہولیات تک براہ راست رسائی فراہم کرتی ہے۔



## سوچ سمجھ کر تیار کیا گیا منفرد ڈیزائن

العلیاء محض خوبصورتی کا مظہر نہیں بلکہ ایک مقصدی طور پر منصوبہ کیٹڈ کمیونٹی ہے، جو آپ کے طرز زندگی کے گرد تعمیر کی گئی ہے۔ پُرسکون باغات، بچوں کے لیے نگہداشت کا مرکز، مردوں اور خواتین کے لیے علیحدہ فٹنس سینٹرز، ہر تفصیل میں آرام، سہولت اور فلاح کا خیال رکھا گیا ہے۔ جدید انفراسٹرکچر اور انسان مرکز نقطہ نظر کے ساتھ، العلیاء ایک سمارٹ، پائیدار اور پُرسکون ماحول فراہم کرتا ہے۔



## بچوں کا تحفظ اور خاندانی اطمینان

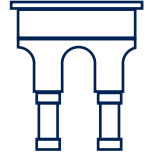
العلیاء ایک مکمل کیٹڈ کمیونٹی ہے، جو محفوظ، پُرسکون اور خاندانی ماحول فراہم کرتی ہے جہاں بچے آزادانہ کھیل سکتے ہیں اور خاندان حقیقی سکون قلب سے لطف اندوز ہو سکتے ہیں۔ اس کا ڈیزائن آرام، تحفظ، اور خوش آئند ماحول کو یکجا کرتا ہے، تاکہ ہر رہائشی گھر جیسا سکون محسوس کرے۔



# العیاء کی خصوصیات



عالمی معیار  
کا ہوٹل



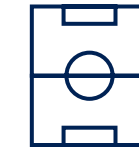
حرم کی حدود کے  
اندر واقع



ریائشی اپارٹمنٹس  
اور ولاز



کھیل کے میدان، بیٹھنے کے  
علاقے اور واکنگ پاتھز



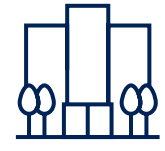
کثیر المقاصد  
کھیل کے میدان



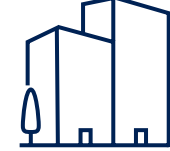
جدید اسمارٹ  
انفراسٹرکچر



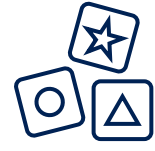
محفوظ اور مربوط کمیونٹی،  
اسمارٹ ویکل ایکسیس کے  
ساتھ جدید داخلی نظام



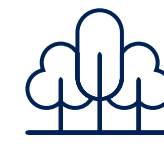
تجارتی اور دفتری  
(انتظامی) علاقے



بین الاقوامی  
اسکول



بچوں کے لیے  
نرسری



عظیم الشان  
انڈور گارڈن



مسجد



پیدل چلنے کے لیے  
مخصوص راستے

سہولیات اور خدمات کا نفاذ منصوبے کے تعمیراتی مراحل کے مطابق عمل میں لایا جائے گا.



# پہاڑ اُحد سے آپ کے دروازے تک

**دل موہ لینے والے نظارے۔  
پُرخلوص ڈیزائن۔  
بے مثال سکون۔**

العلیاء، پہاڑ اُحد کی شان دار اور لازوال عظمت کے دامن میں واقع، مدینہ منورہ کے سب سے نمایاں اور تاریخی نشانات میں سے ایک کے ساتھ ایک نایاب بصری اور روحانی تعلق فراہم کرتا ہے۔ یہ کمیونٹی حرم کی حدود کے اندر واقع ہے، دنیا کے سب سے روحانی طور پر بابرکت مقامات میں رہائش کا ایک منفرد اعزاز۔

# العلیاء میں سرمایہ کاری کریں

## جہاں گھر کو سکون ملتا ہے

العلیاء ایک ایسی کمیونٹی ہے جو روحانی تقدس اور معاشی ترقی کے امتزاج سے بھرپور شہر میں جدید طرز زندگی اور طویل مدتی سرمایہ کاری کے مواقع یکجا کرتی ہے۔ ہر رہائشی یونٹ کو جدید آرام و آسائش اور پائیدار نفاست کو یکجا کرتے ہوئے نہایت سوچ سمجھ کر ڈیزائن کیا گیا ہے، تاکہ یہ کمیونٹی مدینہ کے قلب میں ایک خاندانی، سمارٹ اور پرسکون طرز زندگی کی علامت بن سکے۔

### سرمایہ کاری کی نمایاں خصوصیات

- کرایہ سے سالانہ منافع 10% تک، میسن پریوی مدینہ کے ساتھ، جو آپ کا اسٹریٹیجک مختصر مدتی لیزنگ پارٹنر ہے۔
- سرمایہ میں 30% تک اضافہ، اگست 2024 سے اب تک، جو مدینہ کی بڑھتی ہوئی سرمایہ کاری قدر کو ظاہر کرتا ہے۔
- ملکیت کے لچکدار اختیارات، 2، 3 اور 4 بیڈروم اپارٹمنٹس اور مینشن و لاز میں دستیاب۔
- دلکش ادائیگی کے منصوبے اور مارکیٹ فنانشنگ، مقررہ شرائط و ضوابط کے مطابق موزوں طور پر تیار کردہ۔
- کرائے کے لیے تیار رہائشی یونٹس، طویل اور مختصر دونوں مدتی کرایوں کے لیے موزوں، میسن پریوی مدینہ کی شراکت سے۔
- جدید اسمارٹ انفراسٹرکچر اور خاندانی طرز زندگی پر مبنی ماسٹر پلان، پائیدار اور جدید طرز زندگی کے لیے۔
- کم سالانہ سروس چارج، صرف 60 سعودی ریال فی مربع میٹر، یونٹ کے رقبے کے مطابق۔
- محفوظ، سرسبز اور خوبصورت کمیونٹی، جہاں طرز زندگی اور طویل مدتی قدر ایک دوسرے سے ہم آہنگ ہیں۔

# غیر سعودی اور پریمیم اقامہ ہولڈرز کے لیے دستیاب

بین الاقوامی سرمایہ کاروں کے لیے آسان ملکیت کا تجربہ

**جائیداد کے مالکان کے لیے اقامہ حاصل کرنے کے اہل (کم  
از کم ۴ ملین سعودی ریال مالیت کی ملکیت)**

- 99 سالہ استعمال کا حق.
- ون اسٹاپ سروس، جس میں بکنگ، قانونی انتقال، اور رجسٹریشن شامل ہیں.
- پراپرٹی خریداری کا آسان اندراج، اکنامک سٹیٹس اینڈ اسپیشل زونز اتھارٹی (ECZA) کے ضوابط کے مطابق.

**سادہ اور شفاف قانونی خریداری کا عمل**

- پراپرٹی کا انتخاب اور ریزرویشن کریں.
- غیر سعودی مسلمان اپنے وطن میں موجود سعودی سفارت خانے کے ذریعے ڈیجیٹل آئی ڈی کے لیے آسانی سے درخواست دے سکتے ہیں.
- ناجز پلیٹ فارم کے ذریعے تصدیق کریں.
- نوٹری کے ساتھ خرید و فروخت کا معاہدہ تیار کریں.
- ادائیگی کریں اور جائیداد رجسٹر کرائیں.
- مکمل ہونے پر چابیاں اور جائیداد تک مکمل رسائی حاصل کریں.
- بغیر کسی جھنجھٹ کے، کوئی پوشیدہ اخراجات نہیں.

اطمینان کے ساتھ رہیں یا سرمایہ کاری کریں

**پریمیم اقامہ کے فوائد:**

- خاندانی اقامت
- کاروبار کرنے کی اجازت
- مدینہ منورہ میں رہائش سے لطف اندوز ہوں
- غیر ملکی فیس سے استثناء

**جدید طرز زندگی اور طویل مدتی  
کرائے کی مضبوط صلاحیت**

مدینہ منورہ میں اپنی جگہ کے مالک بنیں، ایک ایسا شہر جو روحانی گہرائی اور  
عالمی سطح پر بڑھتی ہوئی طلب کا حامل ہے.



## رہائشی عمارت کی سہولیات اور مشترکہ مقامات

کثیرالمقاصد  
انڈور گارڈن



علیحدہ  
جمز



پارکنگ  
اسپیسز



علیحدہ  
سوئمنگ پولز



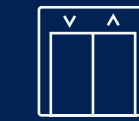
مہمانوں کے  
لیے مجلس



مہمانوں اور زائرین کے  
لیے آؤٹ ڈور پارکنگ



لفٹیں



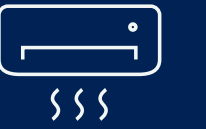
بیسمنٹ پارکنگ اور  
آرام دہ ڈرائیورز روم



سہولیات کی تیاری اور آپریشن نالج اکنامک سٹی (KEC) کے پبلک فیسلیٹیز ڈیپارٹمنٹ کے ضوابط کے تابع ہیں۔

# ریائشی یونٹس کی خصوصیات

توانائی بچانے والا وی آر ایف  
ایئر کنڈیشننگ سسٹم



جدید فلڈ کچن



فائر الارم اور فائر  
سپریشن سسٹم



سمارٹ ہوم کے لیے  
تیار انفراسٹرکچر



اعلیٰ معیار کی  
فنشنگ اور مواد



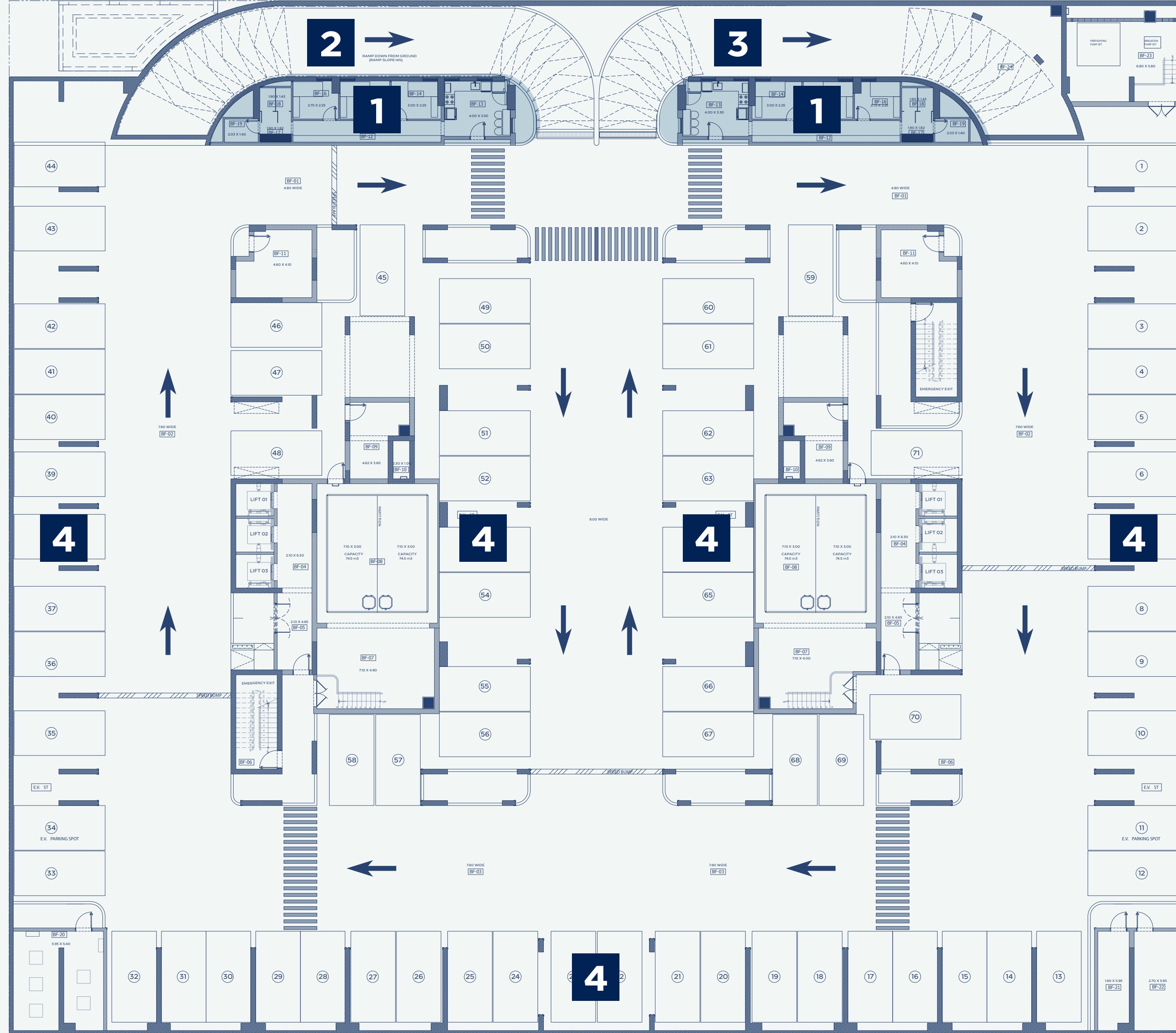
قدرتی روشنی اور  
کشادہ منصوبہ بندی



نوٹ: تصاویر صرف وضاحتی مقاصد کے لیے ہیں۔ ریائشی یونٹس  
معاہدے میں طے شدہ خصوصیات کے مطابق فراہم کیے جائیں گے۔

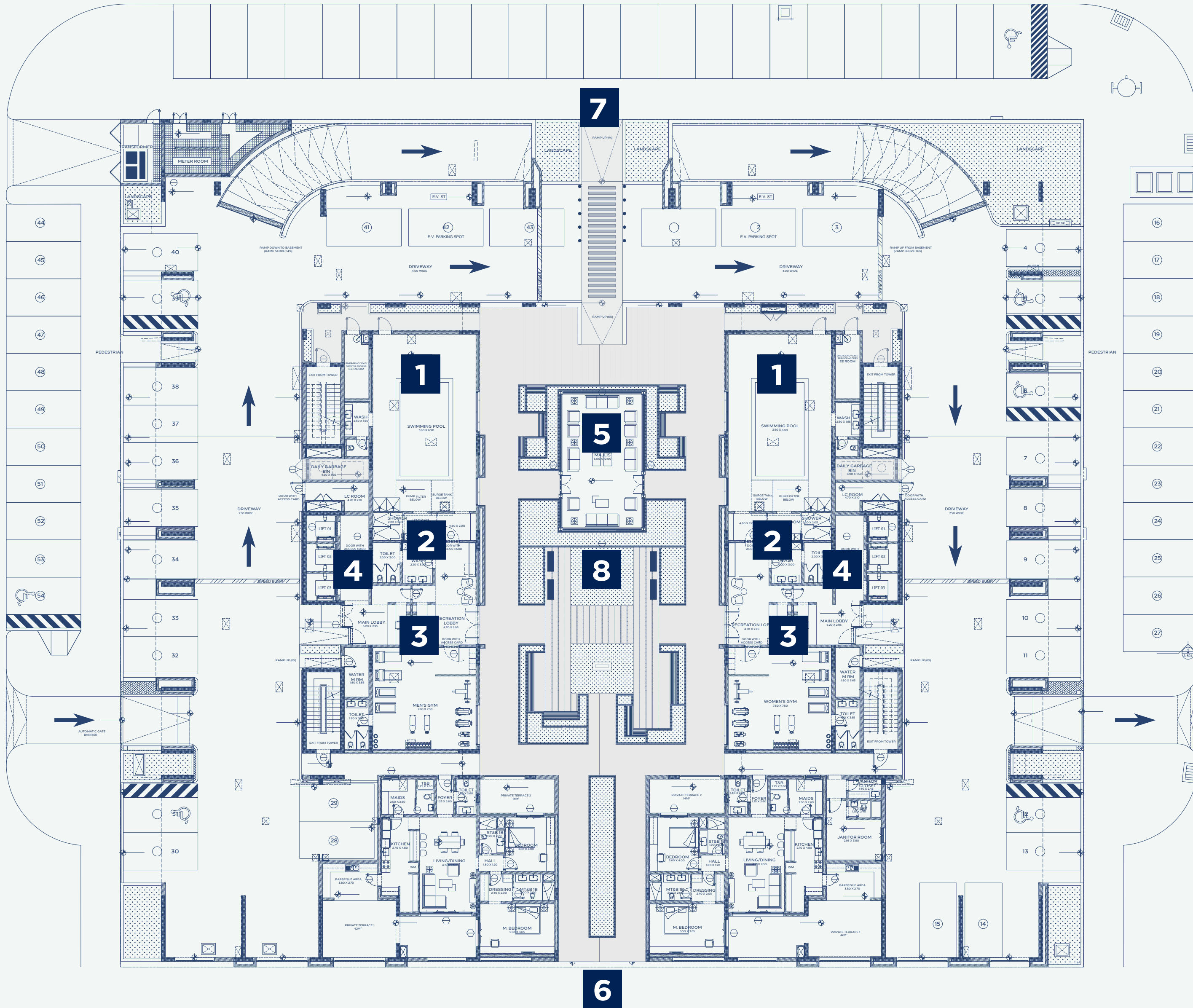


# رہائشی عمارت کی سہولیات اور فلور پلانز



## سهولیات کا فلور پلان

- 1** ڈرائیورز کا کمرہ
- 2** بیسمنٹ پارکنگ کا داخلی راستہ
- 3** بیسمنٹ پارکنگ کا خارجی راستہ
- 4** پارکنگ لاٹ

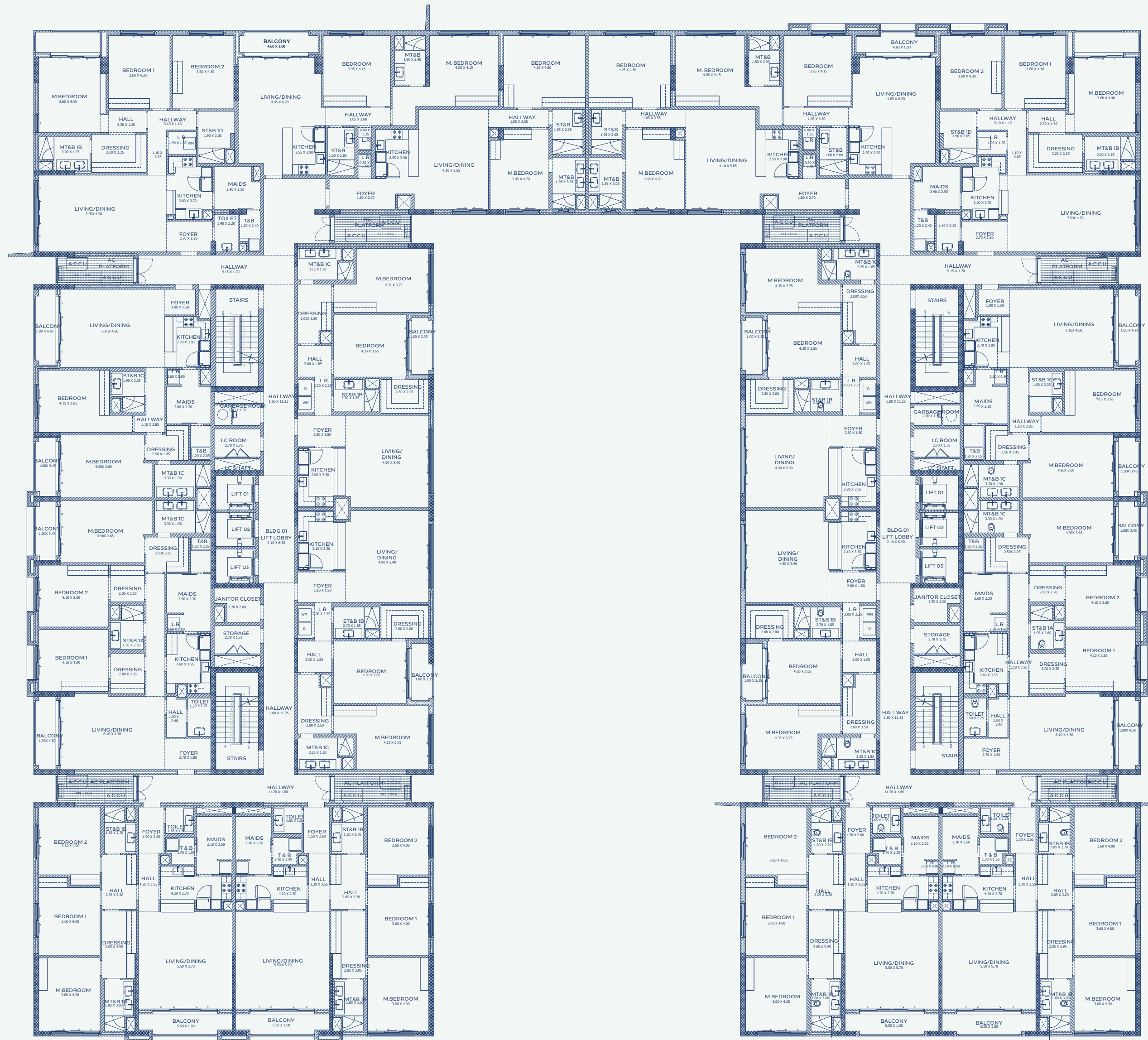


## گراؤنڈ فلور سہولیات کا فلور پلان

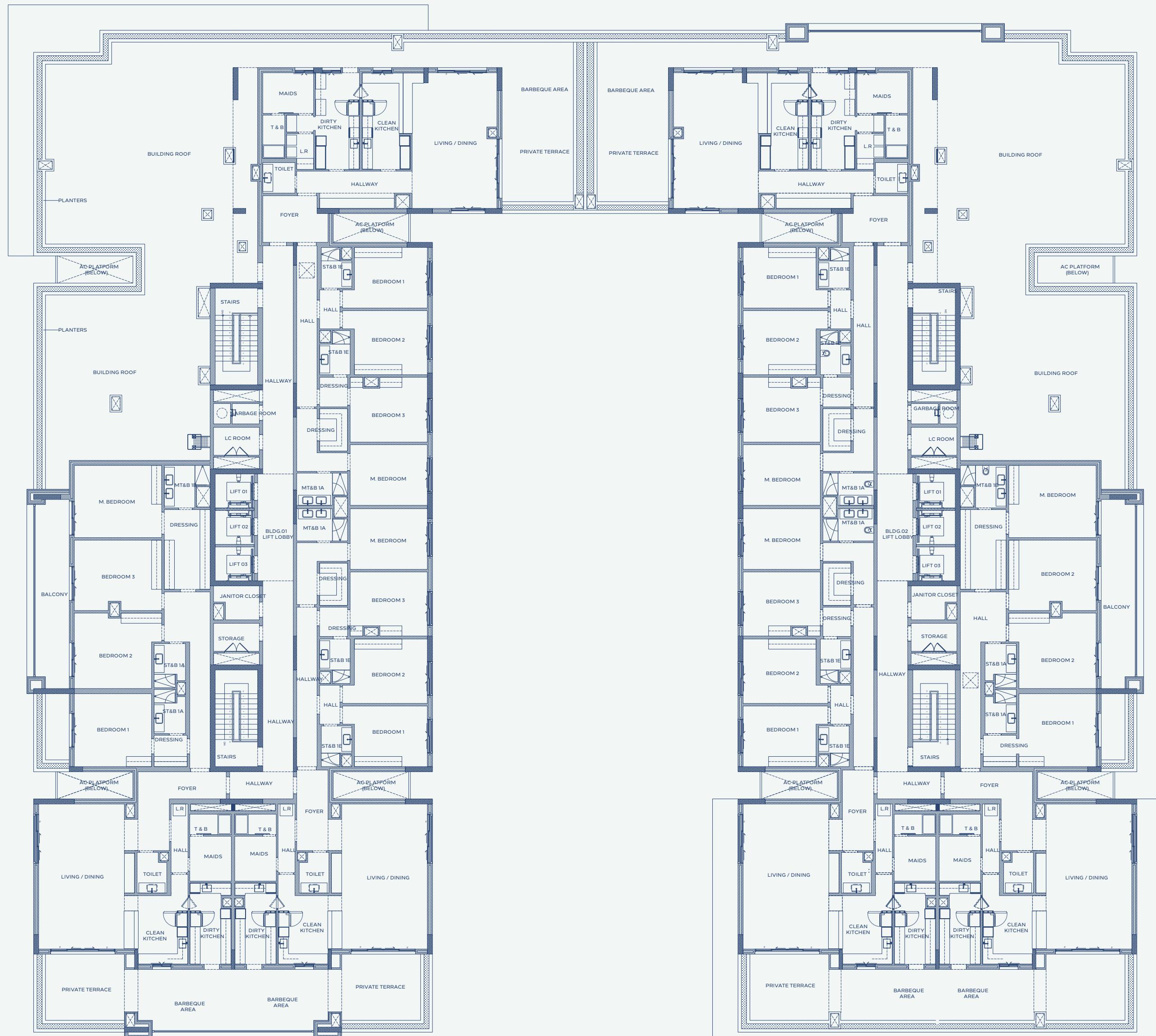
- 1 سوئمنگ پول
- 2 جم کی ریسپشن
- 3 جم
- 4 مین ریسپشن
- 5 باسپیٹیٹی لاؤنج
- 6 مین انٹری
- 7 وزیٹر انٹری
- 8 کورٹ یارڈ گارڈن



پہلی سے تیسری فلور  
فلور پلان



# چوتھی سے پانچویں فلور فلور پلان



# پینٹ ہاؤس فلور پلان

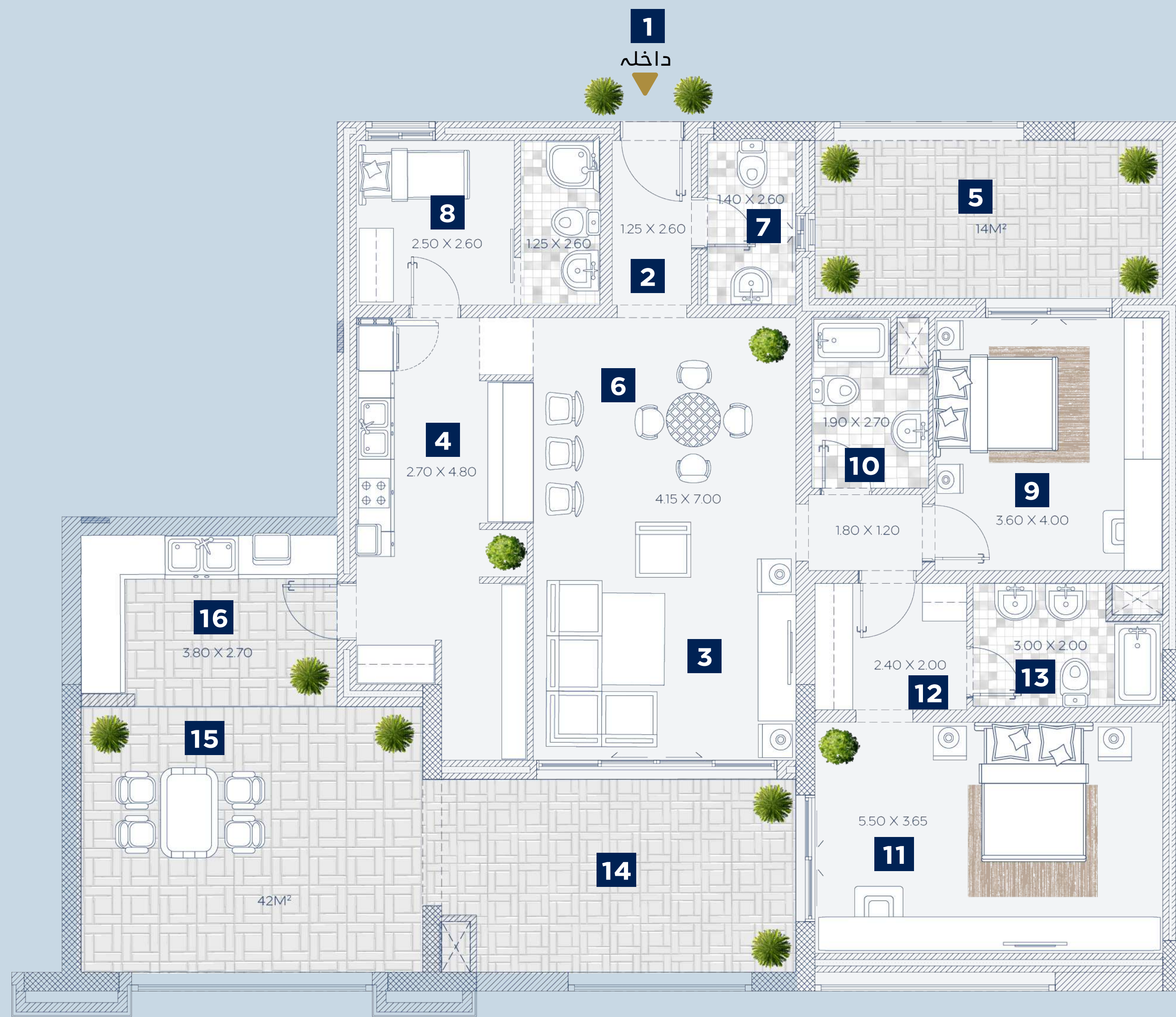


## رہائشی یونٹس اقسام اور انواع

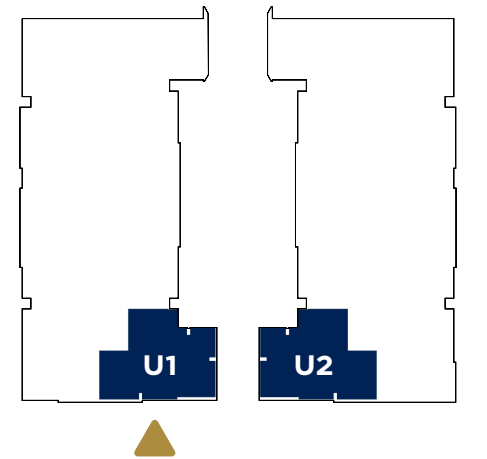


## رہائشی یونٹ کے ماڈلز 2 بیڈ روم

تصاویر صرف وضاحتی مقاصد کے لیے ہیں۔ رہائشی یونٹس  
معائدے میں طے شدہ خصوصیات کے مطابق فراہم کیے جائیں گے۔



## 2 بیڈروم یونٹ لے آؤٹ پلان ماڈل 2.1

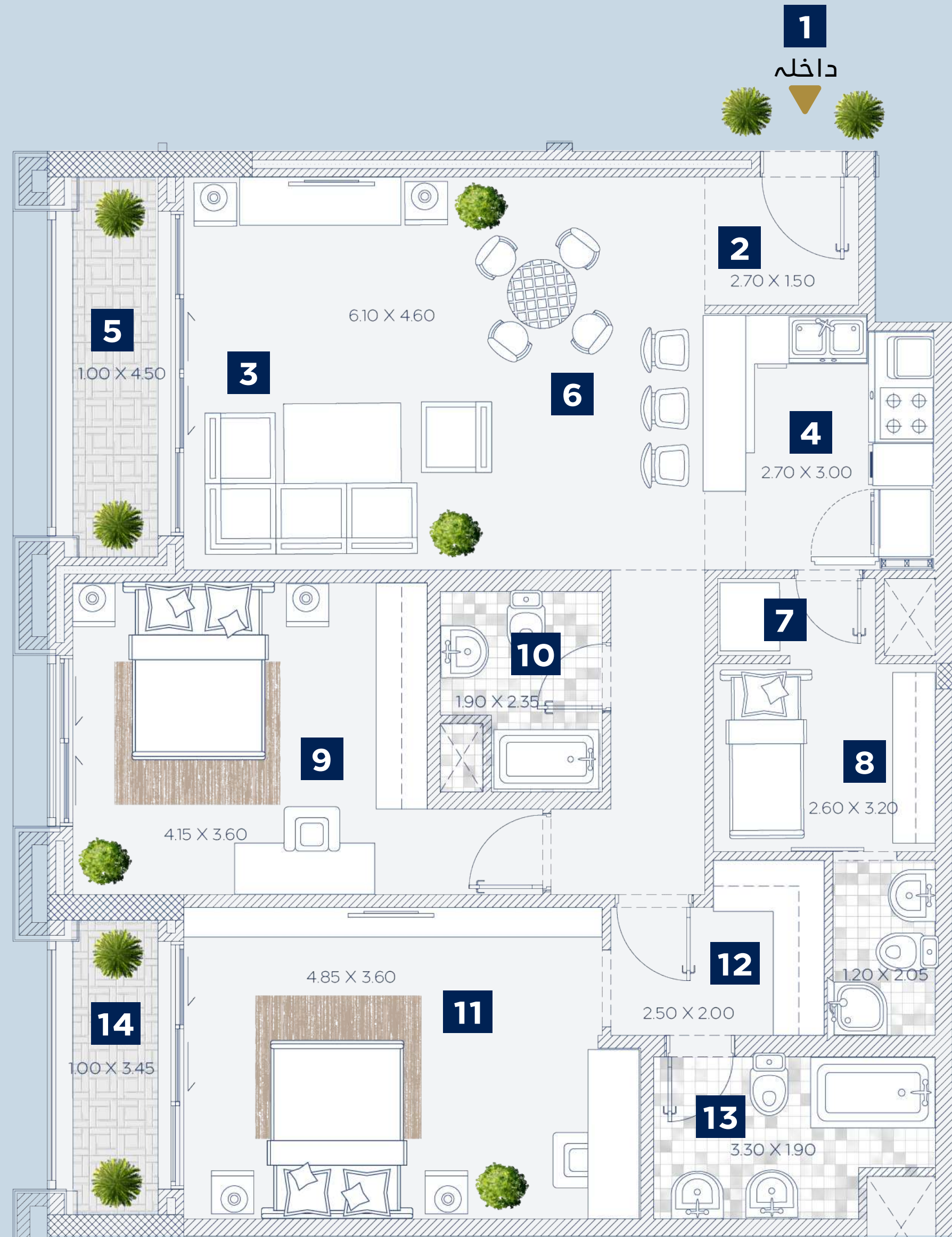


15.05  
مربع میٹر  
نجی چھت

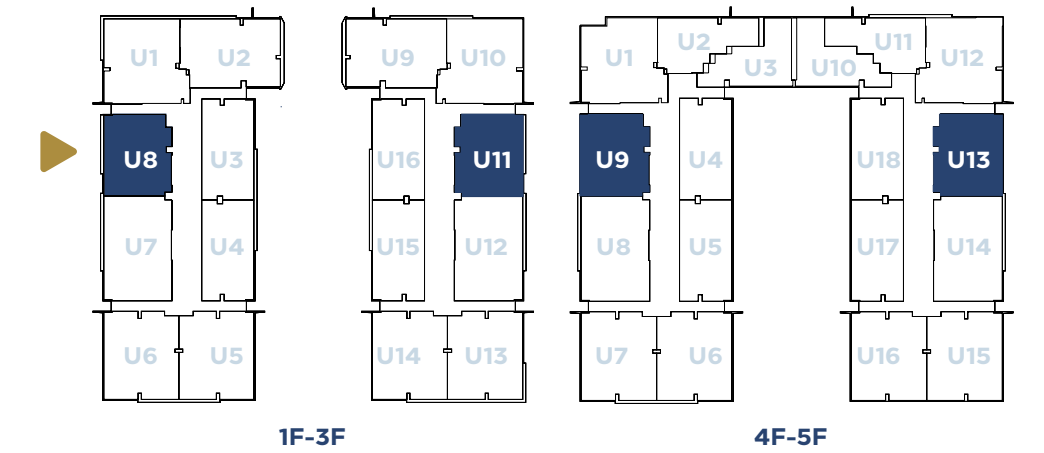
192.27  
مربع میٹر  
کل رقبہ

یہ ماڈل صرف گراؤنڈ فلور کے لیے دستیاب ہے۔

- |                |                    |                    |                     |
|----------------|--------------------|--------------------|---------------------|
| 1. انٹری       | 5. بالکونی         | 9. بیڈروم 2        | 13. واش روم         |
| 2. فویئر       | 6. ڈائننگ          | 10. مشترکہ واش روم | 14. بالکونی         |
| 3. لیونگ ایریا | 7. پاؤڈر روم       | 11. ماسٹر بیڈروم   | 15. ٹیرس            |
| 4. کچن         | 8. نوکرائی کا سویٹ | 12. ڈریسنگ روم     | 16. باربی کیو ایریا |



## 2 بیڈروم یونٹ لے آؤٹ پلان ماڈل 2.2



128.40  
مربع میٹر  
کل رقبہ

دستیاب فلورز: 1، 2، 3، 4، 5

- |                |                    |                    |             |
|----------------|--------------------|--------------------|-------------|
| 1. انٹری       | 5. بالکونی         | 9. بیڈروم 2        | 13. واش روم |
| 2. فوئیر       | 6. ڈائننگ          | 10. مشترکہ واش روم | 14. بالکونی |
| 3. لیونگ ایریا | 7. اسٹوریج         | 11. ماسٹر بیڈروم   |             |
| 4. کچن         | 8. نوکرائی کا سویٹ | 12. ڈریسنگ روم     |             |

## 2 بيڈروم يونٹ لے آؤٹ پلان ماڈل 2.3

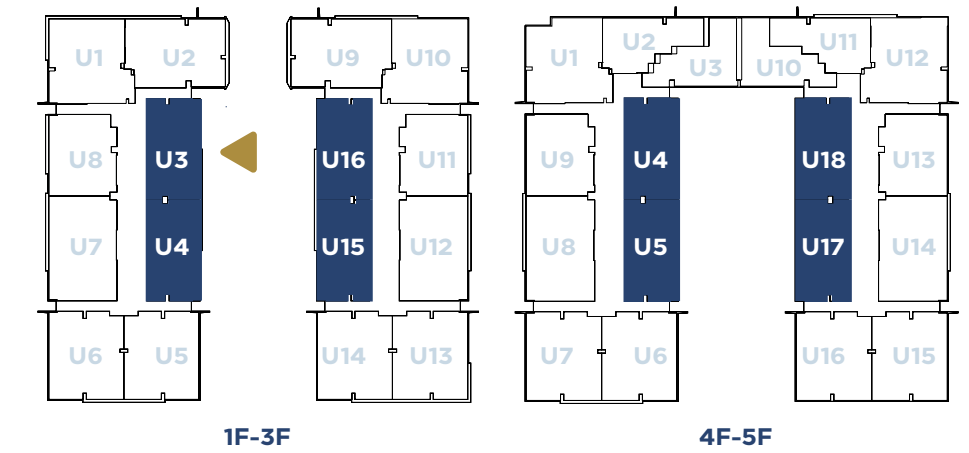


13. بالکونی

9. ڈریسنگ روم  
10. ماسٹر بیڈروم  
11. ڈریسنگ روم  
12. واش روم

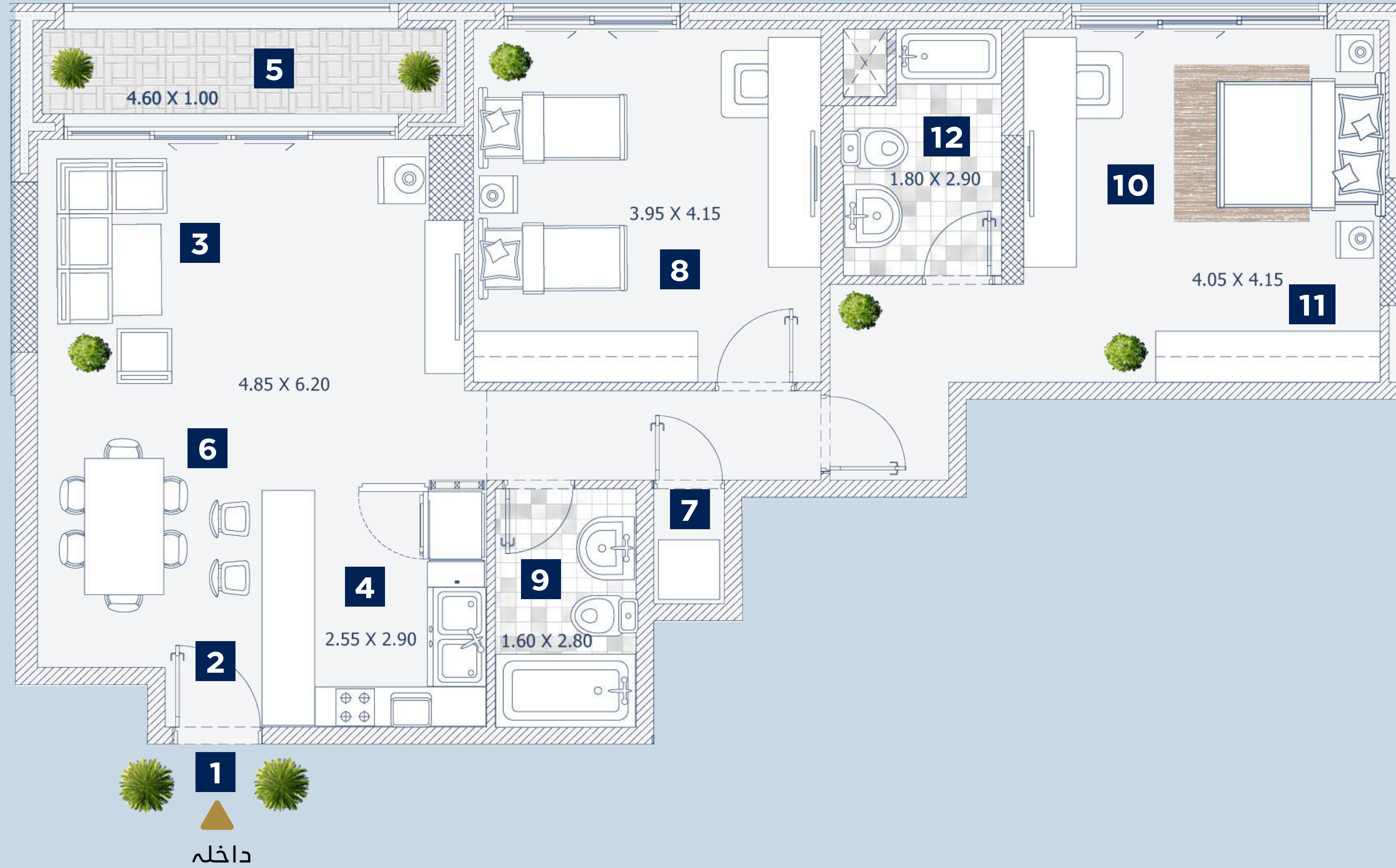
5. ڈائننگ  
6. اسٹوریج  
7. بیڈروم 2  
8. مشترکہ واش روم

1. انٹری  
2. فویئر  
3. لیونگ ایریا  
4. کچن

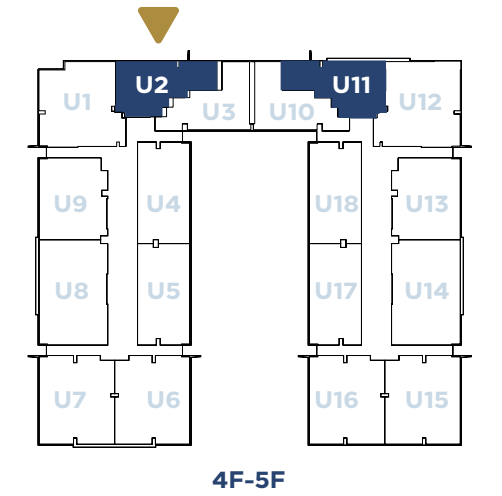


123.41  
مربع میٹر  
کل رقبہ

دستیاب فلورز: 1، 2، 3، 4، 5



## 2 بیڈروم یونٹ لے آؤٹ پلان ماڈل 2.4



101.47  
مربع میٹر  
کل رقبہ

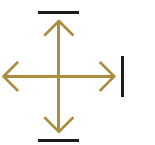
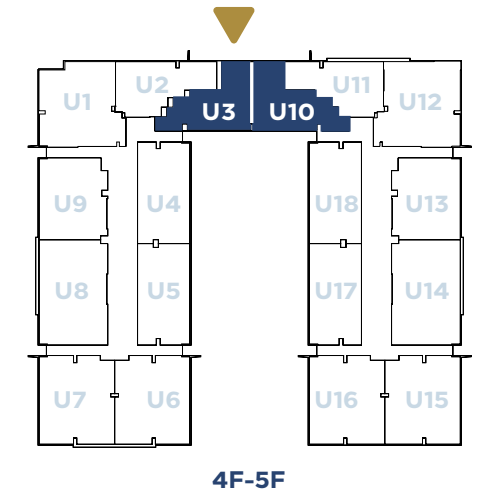
دستیاب فلورز: 5, 4

- 9. مشترکہ واش روم
- 10. ماسٹر بیڈروم
- 11. ڈریسنگ روم
- 12. واش روم

- 5. بالکونی
- 6. ڈائننگ
- 7. اسٹوریج
- 8. بیڈروم 2

- 1. انٹری
- 2. فوینر
- 3. لیونگ ایریا
- 4. کچن

## 2 بیڈروم یونٹ لے آؤٹ پلان ماڈل 2.5



102.08  
مربع میٹر  
کل رقبہ

دستیاب فلورز: 4, 5



- |                |                   |                 |
|----------------|-------------------|-----------------|
| 1. انٹری       | 5. ڈائننگ         | 9. ماسٹر بیڈروم |
| 2. فویئر       | 6. اسٹوریج        | 10. ڈریسنگ روم  |
| 3. لیونگ ایریا | 7. بیڈروم 2       | 11. واش روم     |
| 4. کچن         | 8. مشترکہ واش روم |                 |

## رہائشی یونٹس کے ماڈلز 3 بیڈروم یونٹس

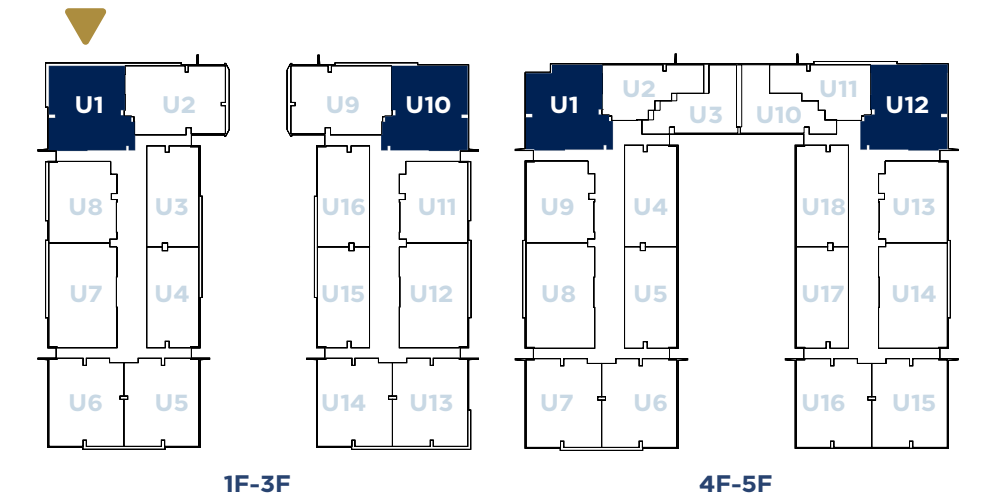
تصاویر صرف وضاحتی مقاصد کے لیے ہیں۔ رہائشی یونٹس معاہدے  
میں طے شدہ خصوصیات کے مطابق فراہم کیے جائیں گے۔



داخلہ

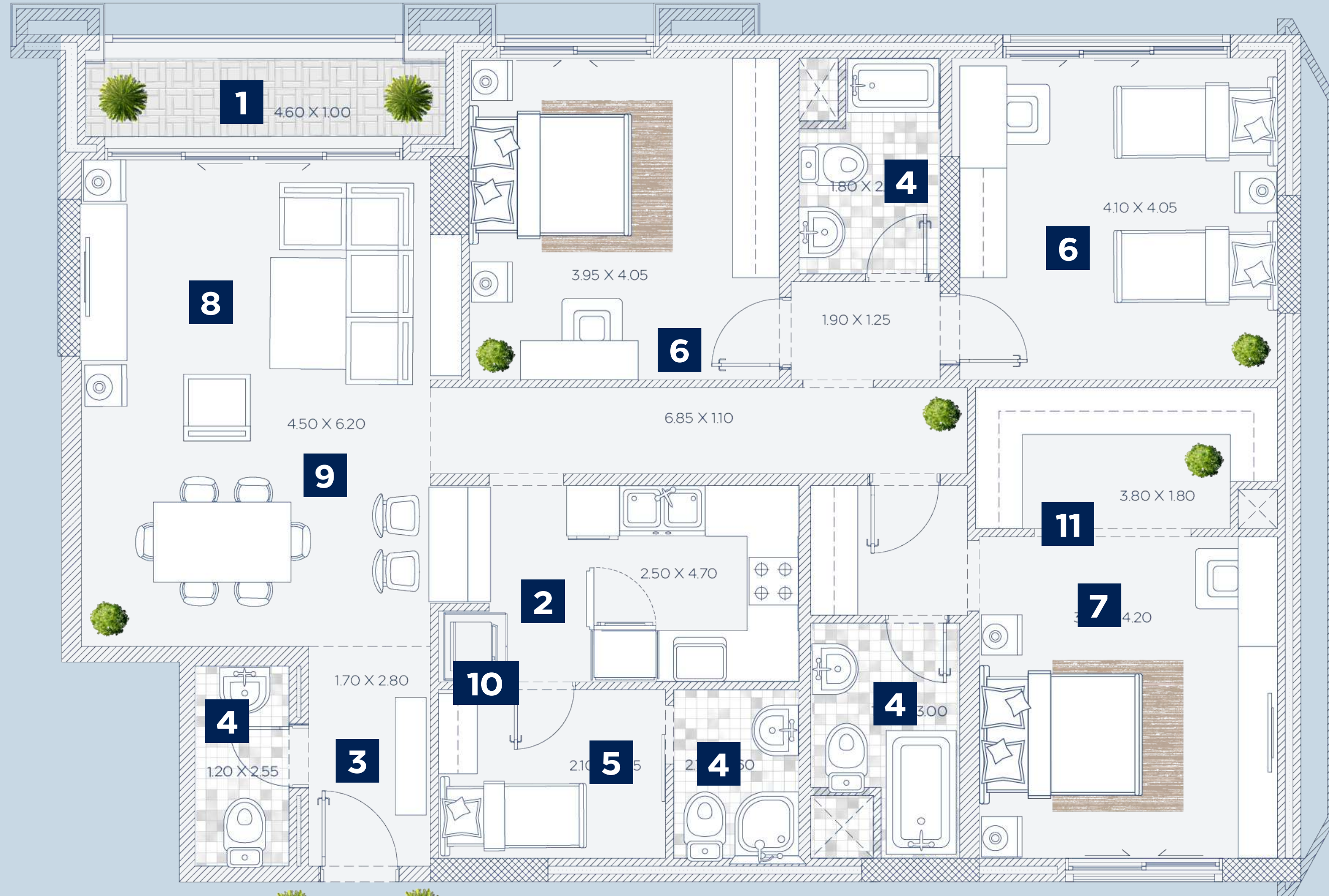
- |                |                    |                    |                |
|----------------|--------------------|--------------------|----------------|
| 1. انٹری       | 5. ڈائننگ          | 9. بیڈروم 2        | 13. ڈریسنگ روم |
| 2. فویئر       | 6. پاؤڈر روم       | 10. مشترکہ واش روم | 14. واش روم    |
| 3. لیونگ ایریا | 7. نوکرانی کا سویٹ | 11. بیڈروم 3       | 15. بالکونی    |
| 4. کچن         | 8. اسٹوریج         | 12. ماسٹر بیڈروم   |                |

## 3 بیڈروم یونٹ لے آؤٹ پلان ماڈل 3.1



160.82  
مربع میٹر  
کل رقبہ

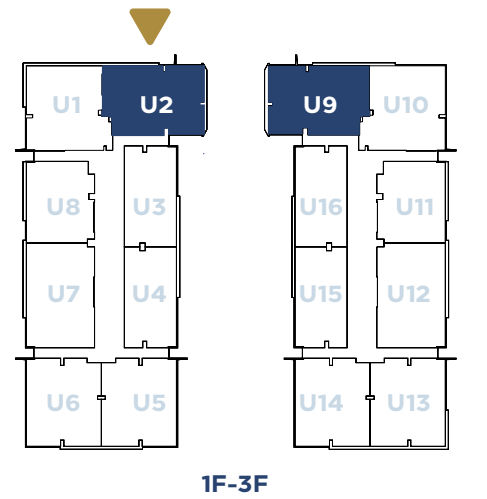
دستیاب فلورز: 1, 2, 3, 4, 5



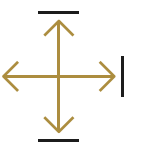
داخله

- |                |                    |                    |                |
|----------------|--------------------|--------------------|----------------|
| 1. انٹری       | 5. بالکونی         | 9. بیڈروم 2        | 13. ڈریسنگ روم |
| 2. فویئر       | 6. ڈائننگ          | 10. بیڈروم 3       | 14. واش روم    |
| 3. لیونگ ایریا | 7. پاؤڈر روم       | 11. مشترکہ واش روم | 15. بالکونی    |
| 4. کچن         | 8. نوکرانی کا سویٹ | 12. ماسٹر بیڈروم   | 16. ٹیرسز      |

## 3 بیڈروم یونٹ لے آؤٹ پلان ماڈل 3.2

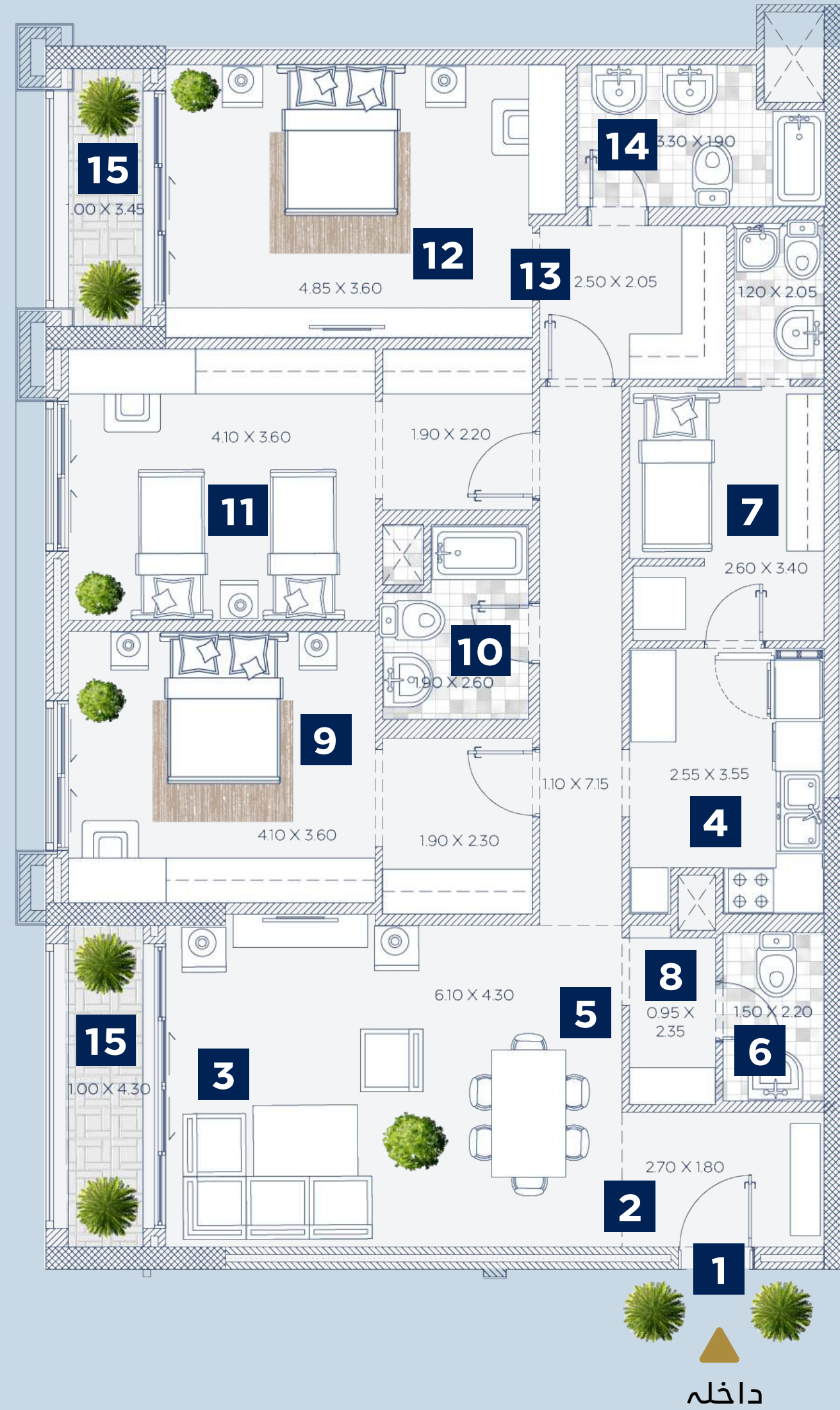


1F-3F



158.91  
مربع میٹر  
کل رقبہ

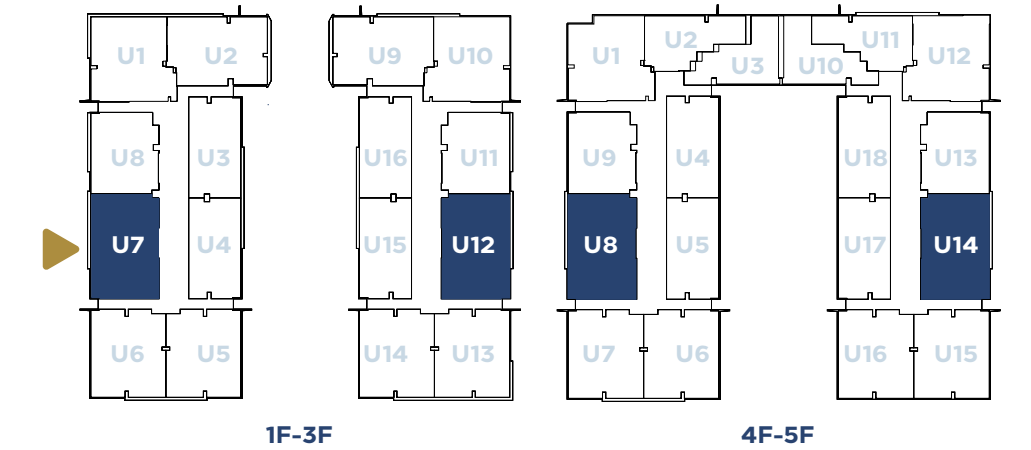
دستیاب فلورز: 1، 2، 3



داخلہ

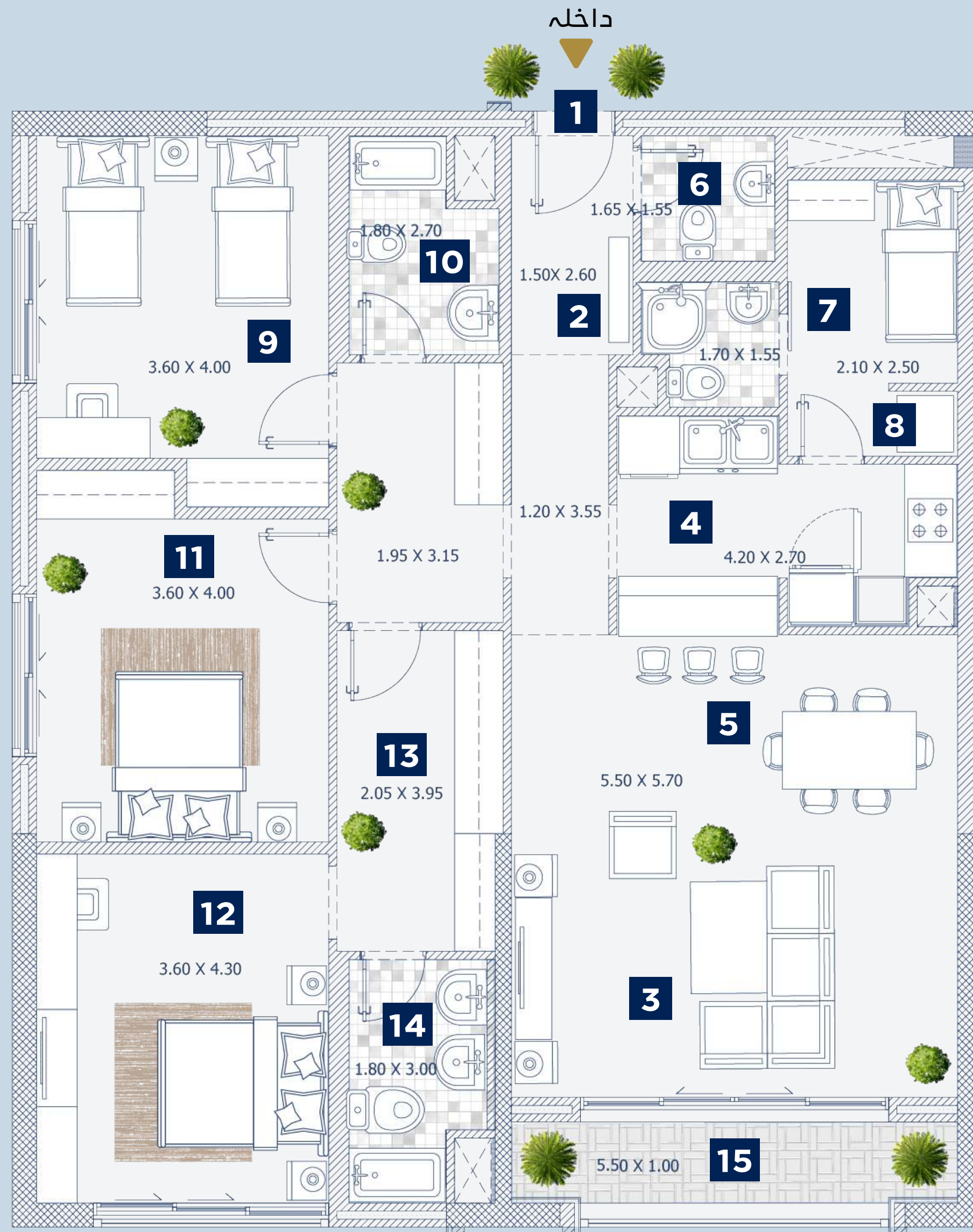
- |                |                    |                    |                |
|----------------|--------------------|--------------------|----------------|
| 1. انٹری       | 5. ڈائننگ          | 9. بیڈروم 2        | 13. ڈریسنگ روم |
| 2. فویئر       | 6. پاؤڈر روم       | 10. مشترکہ واش روم | 14. واش روم    |
| 3. لیونگ ایریا | 7. نوکرانی کا سویٹ | 11. بیڈروم 3       | 15. بالکونی    |
| 4. کچن         | 8. اسٹوریج         | 12. ماسٹر بیڈروم   |                |

## 3 بیڈروم یونٹ لے آؤٹ پلان ماڈل 3.3



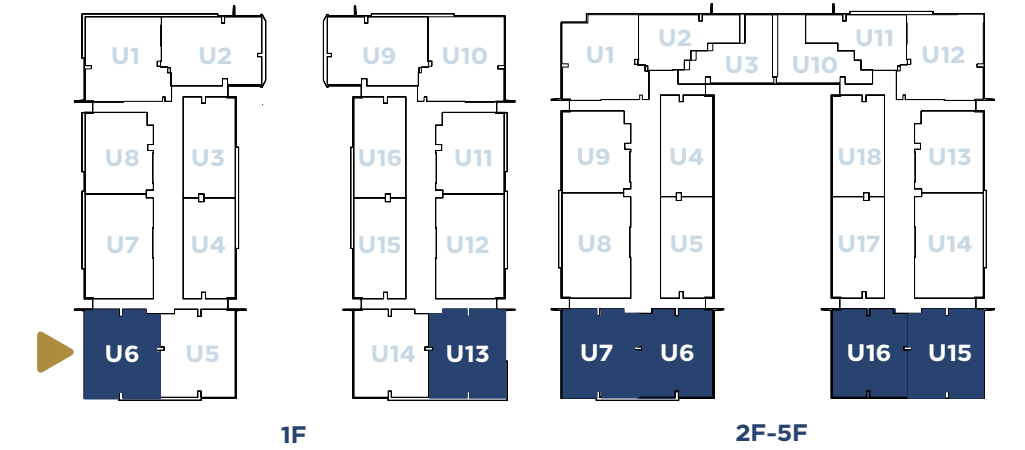
168.78  
مربع میٹر  
کل رقبہ

دستیاب فلورز: 1, 2, 3, 4, 5



- |                |                    |                    |                |
|----------------|--------------------|--------------------|----------------|
| 1. انٹری       | 5. ڈائننگ          | 9. بیڈروم 2        | 13. ڈریسنگ روم |
| 2. فویئر       | 6. پاؤڈر روم       | 10. مشترکہ واش روم | 14. واش روم    |
| 3. لیونگ ایریا | 7. نوکرانی کا سویٹ | 11. بیڈروم 3       | 15. بالکونی    |
| 4. کچن         | 8. اسٹوریج         | 12. ماسٹر بیڈروم   |                |

## 3 بیڈروم یونٹ لے آؤٹ پلان ماڈل 3.4

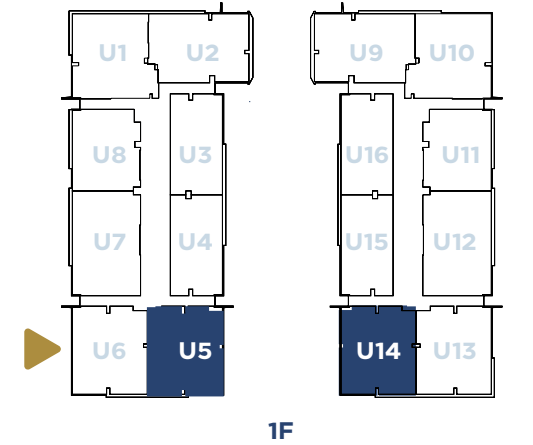


154.45  
کل رقبہ  
مربع میٹر

دستیاب فلورز: 1, 2, 3, 4, 5



## 3 بیڈروم یونٹ لے آؤٹ پلان ماڈل 3.5



33.53 مربع میٹر  
نجی رقبہ

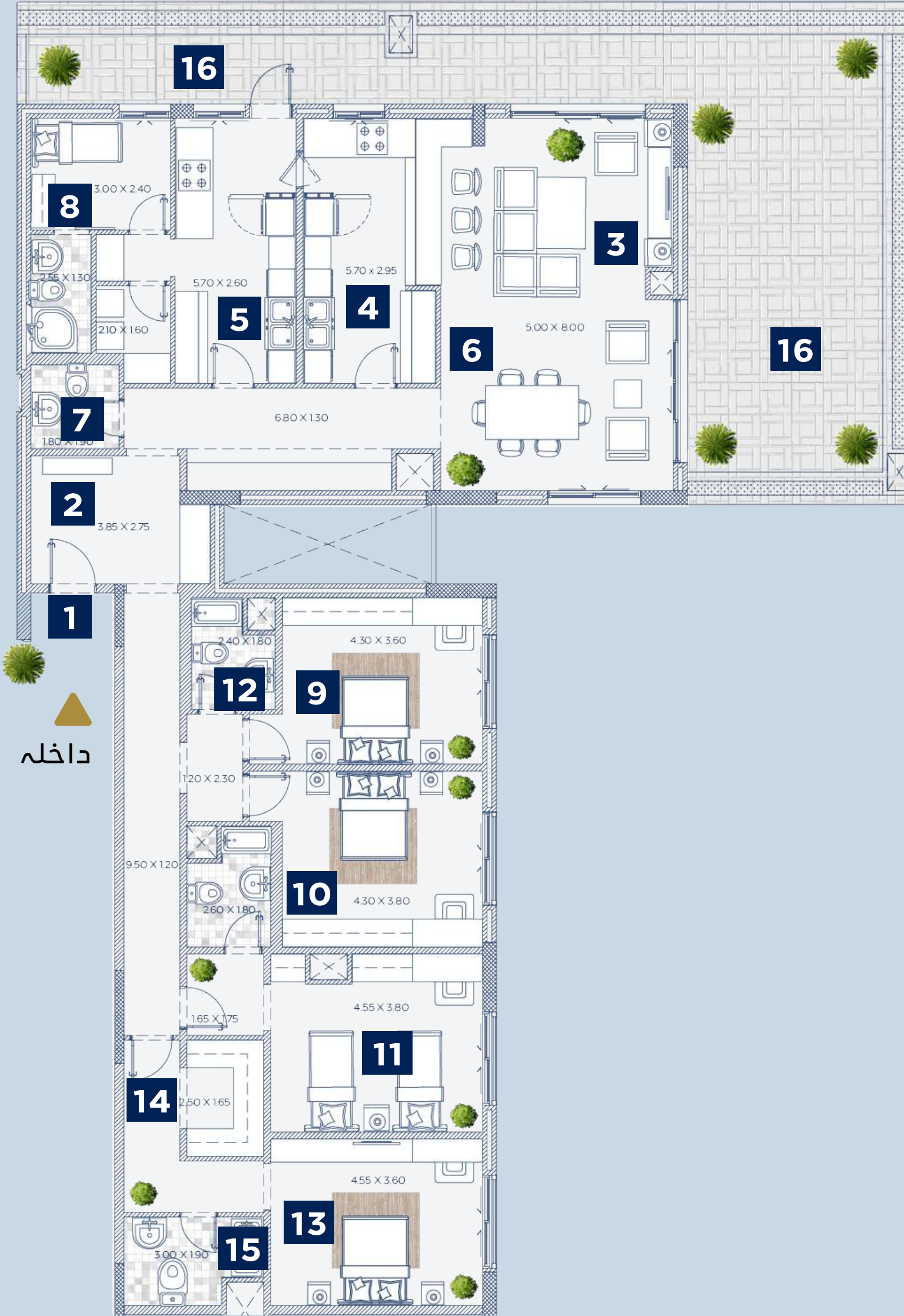
154.45 مربع میٹر  
کل رقبہ

دستیاب فلورز: 1

- |                |                    |                    |                |
|----------------|--------------------|--------------------|----------------|
| 1. انٹری       | 5. ڈائننگ          | 9. بیڈروم 2        | 13. ڈریسنگ روم |
| 2. فویئر       | 6. پاؤڈر روم       | 10. مشترکہ واش روم | 14. واش روم    |
| 3. لیونگ ایریا | 7. نوکرانی کا سویٹ | 11. بیڈروم 3       | 15. بالکونی    |
| 4. کچن         | 8. اسٹوریج         | 12. ماسٹر بیڈروم   |                |

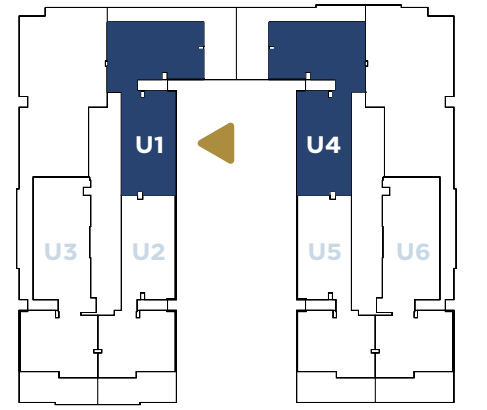
## رہائشی یونٹ کے ماڈلز 4 بیڈ روم

تصاویر صرف وضاحتی مقاصد کے لیے ہیں۔ رہائشی یونٹس  
معاہدے میں طے شدہ وضاحت کے مطابق فراہم کیے جائیں گے۔



- |          |          |                |             |             |           |              |                    |             |              |              |                    |                  |                |             |           |
|----------|----------|----------------|-------------|-------------|-----------|--------------|--------------------|-------------|--------------|--------------|--------------------|------------------|----------------|-------------|-----------|
| 1. انٹری | 2. فویئر | 3. لیونگ ایریا | 4. کلین کچن | 5. ڈرٹی کچن | 6. ڈائننگ | 7. پاؤڈر روم | 8. نوکرانی کا سویٹ | 9. بیڈروم 2 | 10. بیڈروم 3 | 11. بیڈروم 4 | 12. مشترکہ واش روم | 13. ماسٹر بیڈروم | 14. ڈریسنگ روم | 15. واش روم | 16. ٹیرسز |
|----------|----------|----------------|-------------|-------------|-----------|--------------|--------------------|-------------|--------------|--------------|--------------------|------------------|----------------|-------------|-----------|

## 4 بیڈروم یونٹ لے آؤٹ پلان ماڈل 4.1

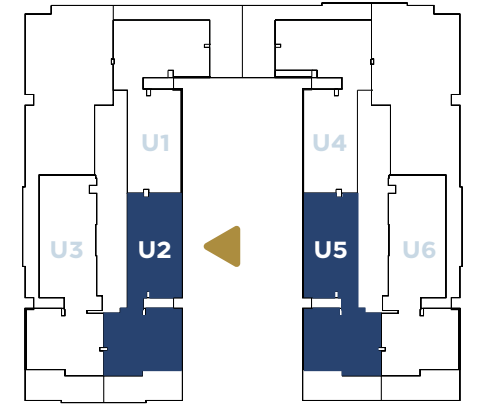


81.08 مربع میٹر  
نجی رقبہ

253.06 مربع میٹر  
کل رقبہ

دستیاب فلور: صرف ٹاپ فلور

## 4 بیڈروم یونٹ لے آؤٹ پلان ماڈل 4.2



46.70 مربع میٹر  
نچی رقبہ

235.56 مربع میٹر  
کل رقبہ

دستیاب فلور، صرف ٹاپ فلور

- |                |                    |                    |                  |
|----------------|--------------------|--------------------|------------------|
| 1. انٹری       | 5. ڈرٹی کچن        | 9. بیڈروم 2        | 13. ماسٹر بیڈروم |
| 2. فویئر       | 6. ڈائننگ          | 10. بیڈروم 3       | 14. ڈریسنگ روم   |
| 3. لیونگ ایریا | 7. پاؤڈر روم       | 11. بیڈروم 4       | 15. واش روم      |
| 4. کلین کچن    | 8. نوکرانی کا سویت | 12. مشترکہ واش روم | 16. ٹیرسز        |



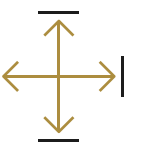
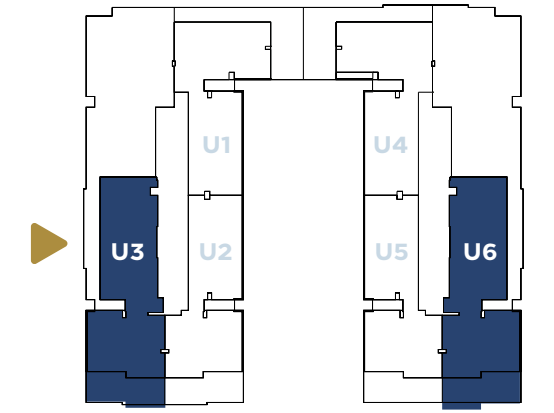
- 13. ماسٹر بیڈروم
- 14. ڈریسنگ روم
- 15. واش روم
- 16. ٹیرسز

- 9. بیڈروم 2
- 10. بیڈروم 3
- 11. بیڈروم 4
- 12. مشترکہ واش روم

- 5. ڈرٹی کچن
- 6. ڈائننگ
- 7. پاؤڈر روم
- 8. نوکرانی کا سویٹ

- 1. انٹری
- 2. فویئر
- 3. لیونگ ایریا
- 4. کلین کچن

## 4 بیڈروم یونٹ لے آؤٹ پلان ماڈل 4.3



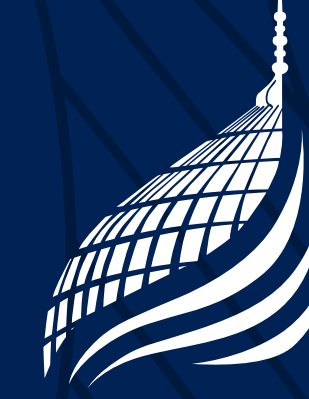
79.73  
مربع میٹر  
نجی رقبہ

273.59  
مربع میٹر  
کل رقبہ

دستیاب فلور، صرف ٹاپ فلور



هيئة المدن والمناطق الاقتصادية الخاصة  
Economic Cities and Special Zones Authority



**KNOWLEDGE  
ECONOMIC CITY**  
مدينة المعرفة الاقتصادية



ALALYAAKEC  
+966 92 000 8484  
sales@madinahkec.com

تمام تصاویر، لوازمات، پلانز، ڈیٹا اور اس بروشر میں شامل تفصیلات صرف وضاحتی مقاصد کے لیے ہیں۔ حقیقی یونٹ اور دستخط شدہ معاہدہ اولیت رکھتے ہیں۔ رقبے میں 5% کے فرق کو دونوں فریق قبول کریں گے۔ منصوبے کی تخمینہ کی تکمیل کی تاریخ چوتھے سہ ماہی 2026 میں متوقع ہے۔ العلیاء کمپاؤنڈ پبلک سروسز اور سہولیات کے قواعد و ضوابط اور اکنامک سٹیٹز اینڈ اسپیشل زونز اتھارٹی کے تمام ضوابط کے تابع ہے۔